



# Charte RSE 2026

## Le festival

L'Orléans Vintage Festival s'engage à être un événement exemplaire en matière de responsabilité sociale et environnementale. Porté par des valeurs d'authenticité, de convivialité et de partage, le festival souhaite réduire son impact environnemental, encourager des comportements responsables et garantir un cadre sûr, inclusif et respectueux pour toutes et tous. Cette charte s'adresse à l'ensemble de la team organisatrice, aux bénévoles et aux prestataires, afin d'assurer une édition durable, locale et engagée.

## Les actions

### GESTION RESPONSABLE DES DÉCHETS

- Utilisation du centre de compostage à proximité du site, par les stands et les zones de restauration.
- Installation de points de tri complets sur l'ensemble du site, accompagnés d'une signalétique claire.
- Formation des équipes techniques et information des bénévoles pour garantir un tri efficace et cohérent.
- Désignation d'un.e référent.e tri chargé.e d'assurer le suivi et le bon fonctionnement du dispositif.
- Mise à disposition de bacs spécifiques pour le papier et le carton des exposants et stands.

### RÉDUCTION ET TRAITEMENT DES IMPRIMÉS

- Éco-conception des supports visuels : graphisme optimisé, limitation des aplats, formats adaptés.
- Utilisation de papier recyclé ou certifié FSC/Écolabel.
- Collaboration exclusive avec des imprimeurs engagés (ISO 14001, Imprim'Vert, Print Ethic).
- Distribution raisonnée des flyers
- Recyclage systématique des supports non distribués.
- Réalisation d'un bilan environnemental de la communication print après l'événement.

## **PRATIQUES NUMÉRIQUES SOBRES**

- Sensibilisation ou formation du pôle communication au numérique responsable.
- Suivi d'indicateurs clés : volume de stockage, nombre d'envois, consommation serveur.

## **OUTILS ET CONTENUS OPTIMISÉS**

- Mise en place d'un site internet éco-conçu : design léger, contenus optimisés, réduction des animations énergivores.
- Comparaison des logiciels et services via GreenSpector pour privilégier les outils à faible impact.
- Utilisation de SwissTransfer pour les envois dépassant 50 Mo.
- Nettoyage trimestriel des emails, espaces partagés, disques durs et serveurs.

## **MOBILITÉ DURABLE**

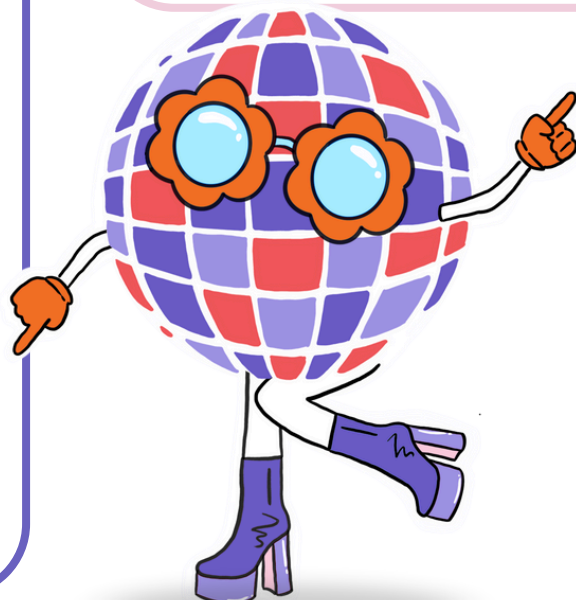
- Communication claire sur les modes de transport doux : tram, bus, vélo, marche.
- Mise en avant du parking vélos sécurisé et du service de gonflage/réparation.
- Informations internes pour la team concernant la localisation des animations.
- Priorité donnée aux prestataires locaux pour limiter les déplacements.

## **SCÉNOGRAPHIE, MATÉRIAUX ET DÉCORATION**

- Utilisation de matériaux réemployés, recyclés ou recyclables, en cohérence avec l'univers vintage.
- Sélection de peintures et produits certifiés selon les recommandations de l'ADEME.
- Développement de décors issus de l'upcycling, du prêt, du réemploi ou de partenaires locaux.
- Intégration de critères d'éco-conception dans le choix des prestataires.

## **PROGRAMMATION ET ANCRAGE LOCAL**

- Valorisation des artistes, artisans vintage, créateurs locaux et acteurs du territoire.
- Développement de partenariats avec les associations orléanaises.
- Définition d'indicateurs permettant de mesurer l'ancrage local : nombre de prestataires locaux, budget investi localement, collaborations réalisées.



## **INCLUSION, CITOYENNETÉ ET LUTTE CONTRE LES DISCRIMINATIONS**

- Sensibilisation ou formation des équipes et bénévoles à la lutte contre les discriminations.
- Promotion de valeurs de respect, d'égalité et de bienveillance dans toutes les communications.
- Création d'un environnement inclusif où toute discrimination est strictement interdite.
- Intégration d'animations et de contenus favorisant l'éco-citoyenneté, la solidarité et le vivre-ensemble.

### **GOUVERNANCE ET TRANSPARENCE**

- Respect strict des obligations légales, sociales et environnementales.
- Mise en place d'achats responsables privilégiant les fournisseurs locaux ou certifiés.
- Communication transparente sur les engagements RSE avant, pendant et après l'événement.
- Réalisation d'un bilan RSE annuel, servant de base à l'amélioration continue.

### **SANTÉ, SÉCURITÉ ET BIEN-ÊTRE DE LA TEAM**

- Mise à disposition d'un espace calme et dédié au repos, notamment pour les personnes les plus vulnérables.
- Accès permanent à des points d'eau pour les équipes, bénévoles et exposants.
- Promotion d'une communication interne bienveillante et collaborative.
- Suivi des conditions de travail pour limiter la fatigue, le stress et les risques.

## **Conclusion**

L'Orléans Vintage Festival aspire à devenir une référence en matière d'événement durable et responsable. Cette chartre constitue le socle de notre engagement collectif. Chaque membre de l'équipe s'engage à la respecter et à contribuer à son amélioration, afin de faire rayonner l'esprit vintage dans une démarche toujours plus vertueuse.